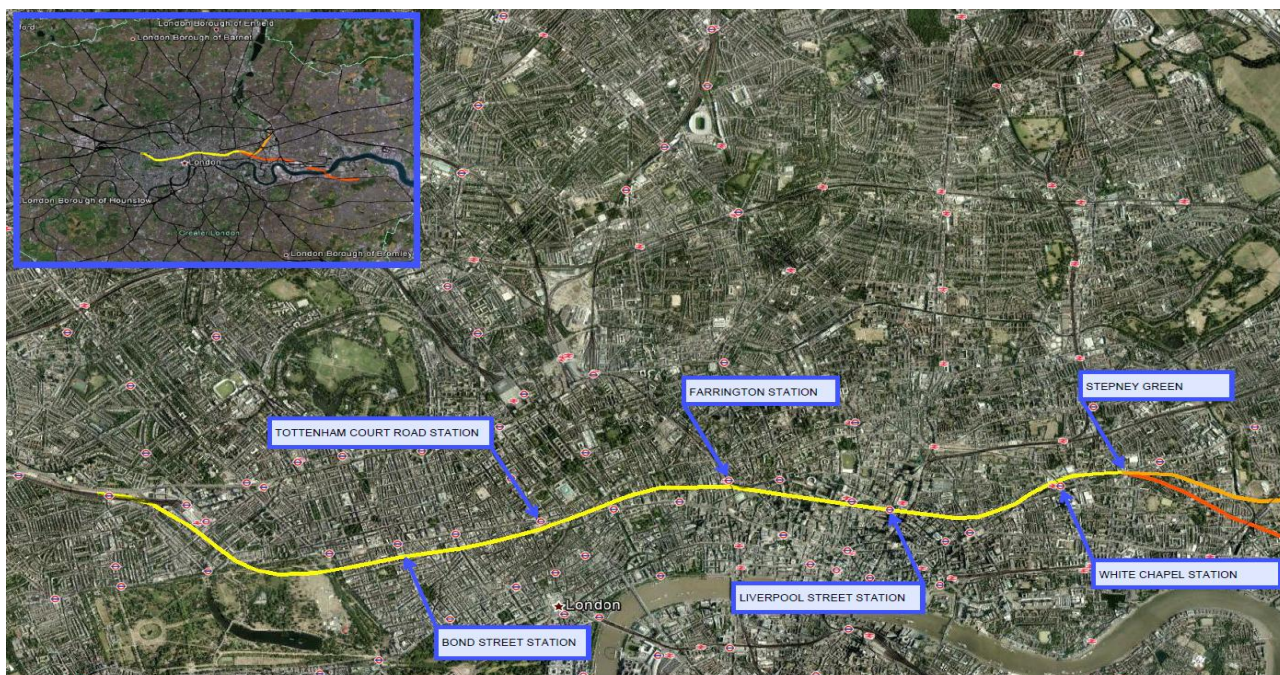


Projekt	Crossrail London
Auftraggeber	Donaldson Associates Limited als Subunternehmer
Tätigkeit	2011-12 Planungsprüfung, Stützmittelplanung sowie Beratung beim Stationsbau
Gesamtkosten	€ 20 000 000 000.-
Technische Daten	Länge: 21 km doppelröhriger eingleisiger Eisenbahntunnel mit 8 unterirdischen Stationen inklusive Gabelung, Überleitungen und den dazugehörigen Schächten und Querschlägen



Zusammenfassung

Crossrail wird mit einer Länge von ungefähr 120 km den Großraum London von Ost nach West verbinden. Das Kernstück der neuen Eisenbahnlinie ist der Crossrail Tunnel. Zwei eingleisige Tunnelröhren mit einer Länge von 21 km verlaufen quer durch das Zentrum von London. Zwischen den Portalen Royal Oak, Pudding Mill Lane und Plumstead entstehen Anbindungen an die Stationen der London Underground durch die neuen, unterirdischen Stationen in Bond Street, Tottenham Court Road, Farringdon, Liverpool Street und Whitechapel. Während die Tunnelröhren mittels erddruckgestützter Schildbohrmaschine (EPB-TBM) vorgetrieben werden, werden die Stationstunnel und die dazugehörigen Zugangsstollen und Querschläge bergmännisch aufgeföhren und mit Stahlfaser bewehrtem Spritzbeton gesichert. IGT ist bei diesem umfangreichen und komplexen Projekt für folgende Leistungen zuständig:

- Category III Check der Ausführungsplanung der Spritzbetonbauwerke der Stationen Farringdon, Liverpool, Whitechapel und Stepney Green Shaft
- Planungsprüfung der temporären und permanenten Baumaßnahmen der Stationen gemäß Sorgfaltspflicht inklusive Prüfstatik und Planung der temporären Stützmittel für die Tunnelausbruchsarbeiten
- Bauaufsicht und Beratung für die ausführende Baufirma

Nach der Planungsphase ist der Baubeginn für 2012 vorgesehen, die Hauptbautätigkeiten werden zwischen 2013 und 2015 stattfinden. Die Fertigstellung ist für 2016 geplant.