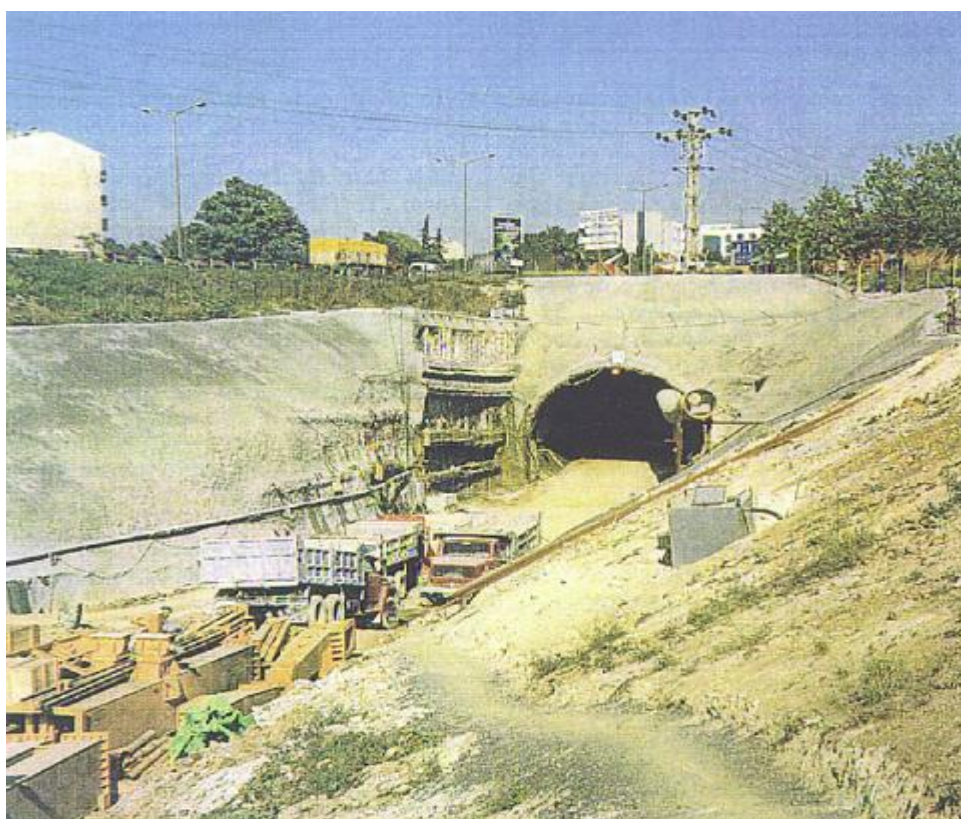


<b>Projekt</b>	LRT - Istanbul / Türkei
<b>Auftraggeber</b>	Joint Venture ABB + Yapı Merkezi
<b>Tätigkeit</b>	Planung und Beratung
<b>Gesamtkosten</b>	€ 18 Mio.
<b>Technische Daten</b>	2-gleisige Streckenröhre Länge 1350 m, Querschnitt 71 m <sup>2</sup>



<b>Zusammenfassung</b>	<p>Zweimalige Unterquerung der meistbefahrenen Autobahn Istanbuls mit 15 bzw. 6 m Überlagerung. Unterfahrung eines Brückenfundaments mit 12 m Überlagerung.</p> <p>Der Vortrieb erfolgte über ca. 40 % der Strecke im verwitterten Kalkmergel und über ca. 60 % der Strecke in wassergesättigten weichen Tonen.</p>
------------------------	---